

# SK

## 1 OBSAH BALENIA

- A Autokamera LAMAX N4
- B Adaptér do autozapalovača s extra USB portom
- C Napájací Micro USB kábel

- D Náhradní 3M nálepka
- E Elektrostatická nálepka

## 2 ZOZNÁMENIE S KAMEROU

- A Multifunkčné tlačidlo
- B Mikrofón
- C RESTART tlačidlo
- D Indikačná LED dióda

- E Vstup pre GPS modul (doplnkovo)
- F Vstup napájania
- G Vstup pre pamätovú kartu

(Svieti na modro = kamera je zapnutá, bliká na červeno = kamera nahráva, svieti na červeno = záznam chránený)

### Ovládanie:

Stlačenie multifunkčného tlačidla	Ochrániť záznam
Podržanie multifunkčného tlačidla	Zapnúť / vypnúť kameru
Stlačenie tlačidla RESTART sponkou	Reštartovať kameru

## 3 ZÁKLADNÉ NASTAVENIA A FUNKCIE

- A Vložte microSD kartu do kamery.
- Používajte značkové karty renomovaných výrobcov triedy 10 a vyššie s kapacitou až 128 GB.
- Kartu vyberajte iba z vypnuté kamery.
- Kartu pri prvom použití sformátujte priamo v kamere a aspoň raz za mesiac formátovanie opakujte pre zaistenie správneho fungovania kamery.
- B Zapojte adaptér do autozapalovača a pomocou USB káblu ho prepojte s kamerou. Kamera je určená k prevádzke iba pri pripojení do napájania.
- Miesto batérie obsahuje kamera superkondenzátor, ktorý umožňuje napájanie a má dlhšiu životnosť, než klasická batéria.
- C Po pripojení do napájania sa kamera automaticky zapne a začne nahrávať.
- U niektorých vozidiel je najprv nutné otočiť kľúčom v zapalovaní.

### ZÁKLADNÉ FUNKCIE:

- Záznam do slučky**
- Kamera automaticky delí záznam na kratšie video súbory a pri zaplnení SD karty začne prepisovať najstaršie nechránené súbory novými. Vďaka tomu sa tak nemusíte starať o voľné miesto na karte.
- Ochrana súborov**
- Ochrániť aktuálne nahrávané video môžete manuálne stlačením multifunkčného tlačidla alebo v aplikácii. Po ochránení záznamu sa ozve tón a indikačná LED dióda začne svietiť na červeno.

### G-senzor

- Vďaka G-senzoru dokáže kamera zaznamenať náraz, ako napr. pri dopravnej nehode. Akonáhle je zaznamenaný náraz, okamžite ochráni aktuálny záznam proti prepisaniu. (POZOR, pri formátovaní karty sa zmažu aj chránené súbory).

## 4 UMIESTNENIE NA SKLO

- A Ideálnym miestom pre pripovenie autokamery je priestor medzi čelným sklom a spätným zrkadlom tak, aby neprekážala šoferovi vo výhlade.
- Pri inštalácii sa uistite, že kábel neprekáža bezpečnostným prvkom v aute (napr. airbag).
- B Uistite sa, že sklo je v mieste uchytenia čisté a suché
- Ideálna teplota pre lepenie je 20 °C – 40 °C.
- C Dajte dole fóliu z 3M nálepky na držáku kamery.
- D Pred prilepením na sklo nasmerujte zapnutú kameru tak, aby mala správny výhľad.
- E Prilepte kameru s 3M nálepkou na sklo a chvíľu držte.
- Pre jednoduchšie odlepenie držáku môžete medzi 3M nálepkou a čelné sklo prilepiť elektrostatickú samolepkú.
- Na záver upravte smer objektívu tak, aby bola v záberu vidieť časť kapoty.

## 5 WIFI APLIKÁCIA

- Pre využitie plného rozsahu funkcií tejto kamery si stiahnite aplikáciu do Vášho smartfónu. Tato aplikácia slúži na podrobné nastavenie kamery a pre ukladanie videozáznamov a fotiek do Vášho telefónu. Pre inštaláciu aplikácie naskenujte QR kód uvedený nižšie.
- A Načítajte QR kód alebo zadajte URL – [lamax-electronics.com/n4/app](http://lamax-electronics.com/n4/app)
- B Nainštalujte aplikáciu do svojho smartfónu alebo tabletu.
- C Zapojte napájanie do kamery a po zapnutí kamery sa automaticky zapne aj WiFi.
- D Na telefóne/tablete sa pripojte na WiFi sieť s názvom kamery, zadajte heslo (z výroby 12345678), spustíte aplikáciu a kliknite na tlačidlo „Add Camera“ pre pripojenie kamery.

## 6 ĎALŠIE INFORMÁCIE

- Na adrese [lamax-electronics.com/n4](http://lamax-electronics.com/n4) nájdete kompletný návod aj firmware.
- Nezabudnite svoj produkt zaregistrovať na našich stránkach [lamax-electronics.com/n4/reg](http://lamax-electronics.com/n4/reg)
- Akonáhle aktualizujeme firmware, hneď Vás informujeme!
- Registráciou produktu zároveň získate prístup ku novinkám a dáme Vám vedieť o zľavových akciách!



# CS

## 1 OBSAH BALENÍ

- A Autokamera LAMAX N4
- B Adaptér do autozapalovače s extra USB portem
- C Napájací Micro USB kabel

- D Náhradní 3M nálepka
- E Elektrostatická nálepka

## 2 SEZNÁMENÍ S KAMEROU

- A Multifunkční tlačítko
- B Mikrofón
- C RESTART tlačítko
- D Indikační LED dioda

- E Vstup pro GPS modul (doplňkově)
- F Vstup napájení
- G Vstup pro paměťovou kartu

(Svíti modře = kamera je zapnutá, bliká červeně = kamera nahrává, svítí červeně = záznam ochráněn)

### Ovládání:

Stisknutí multifunkčního tlačítka	Ochránit záznam
Podržení multifunkčního tlačítka	Zapnout / vypnout kameru
Stisknutí tlačítka RESTART sponkou	Reštartovat kameru

## 3 ZÁKLADNÍ NASTAVENÍ A FUNKCE

- A Vložte microSD kartu do kamery.
- Používejte značkové karty renomovaných výrobců třídy 10 a vyšší s kapacitou až 128 GB.
- Kartu vyjměte pouze při vypnutí kamery.
- Kartu při prvním použití zformátujte přímo v kamere a alespoň jednou za měsíc formátování opakujte pro zajištění správného fungování kamery.
- B Zapojte adaptér do autozapalovače a pomocí USB kabelu jej propojte s kamerou. Kamera je určena k provozu pouze při připojení k napájení.
- Namísto baterie obsahuje kamera superkondenzátor, který umožňuje napájení a má delší životnost, než klasická baterie.
- C Po připojení k napájení se kamera automaticky zapne a začne nahrávat.
- U některých vozidel je nejprve nutné otočit klíčem v zapalování.

### ZÁKLADNÍ FUNKCE:

- Záznam do smyčky**
- Kamera automaticky dělí záznam na kratší video soubory a při zaplnění SD karty začne přepisovat nejstarší nechráněné soubory novými. Díky tomu se tak nemusíte starat o volné místo na kartě.
- Ochrana souborů**
- Ochránit aktuálně nahrávané video můžete manuálně stisknutím multifunkčního tlačítka nebo v aplikaci. Po ochránění záznamu se ozve tón a indikační LED dioda začne svítit červeně.

### G-senzor

- Díky G-senzoru dokáže kamera zaznamenat náraz, jako např. při dopravní nehodě. Jakmile je zaznamenaný náraz, okamžitě ochráni aktuální záznam proti přepsání. (POZOR, při formátování karty se smažou i ochráněné soubory).

## 4 UMÍSTĚNÍ NA SKLO

- A Ideálním místem pro připevnění autokamery je prostor mezi čelním sklem a zpětným zrcátkem tak, aby neprekážala řidiči ve výhledu.
- Při instalaci se ujistěte, že kabel neprekážá bezpečnostním prvům v autě (např. airbag).
- B Ujistěte se, že sklo je v místě uchycení čisté a suché.
- Ideální teplota pro lepení je 20 °C – 40 °C.
- C Sundejte fólii z 3M nálepky na držáku kamery.
- D Před přilepením na sklo nasměrujte zapnutou kameru tak, aby měla správný výhled.
- E Přilepte kameru s 3M nálepkou na sklo a chvíli držte.
- Pro snadnější odlepení držáku můžete mezi 3M nálepkou a čelní sklo přilepiť elektrostatickou samolepkou.
- Na závěr upravte směr objektívu tak, aby byla v záberu vidět část kapoty.

## 5 WIFI APLIKACE

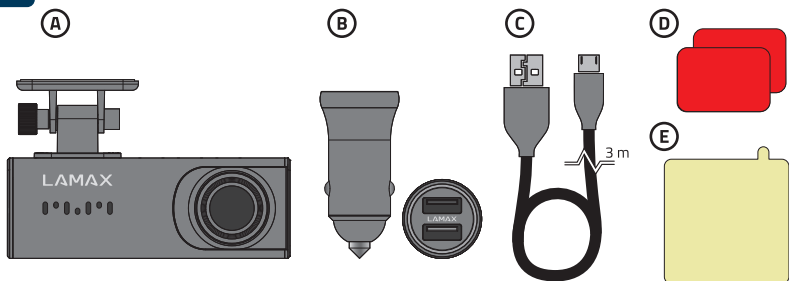
- Pro využití plného rozsahu funkcí této kamery si stáhnete aplikaci do vašeho chytrého telefonu. Tato aplikace slouží k podrobnému nastavení kamery a pro ukládání videozáznamů a fotek do vašeho telefonu. Pro instalaci aplikace naskenujte QR kód uvedený níže.
- A Načtete QR kód nebo zadáte URL – [lamax-electronics.com/n4/app](http://lamax-electronics.com/n4/app)
- B Nainštalujete aplikaci do svého chytrého telefonu nebo tabletu.
- C Zapojte napájení do kamery a po zapnutí kamery se automaticky zapne i WiFi.
- D Na telefonu/tabletu se připojte na WiFi síť s názvem kamery, zadejte heslo (z výroby 12345678), spusťte aplikaci a klikněte na tlačítko „Add Camera“ pro připojení kamery.

## 6 DALŠÍ INFORMACE

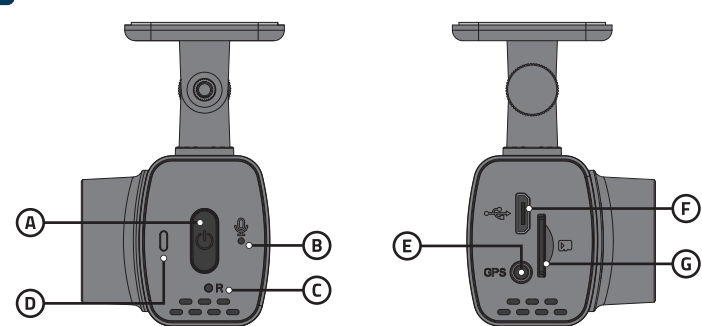
- Na adrese [lamax-electronics.com/n4](http://lamax-electronics.com/n4) naleznete kompletní návod i firmware.
- Nezapomeňte svůj produkt zaregistrovat na našich stránkách [lamax-electronics.com/n4/reg](http://lamax-electronics.com/n4/reg)
- Jakmile aktualizujeme firmware, hned vás informujeme!
- Registraci produktu zároveň získáte přístup k novinkám a dáme vám vědět o slevových akcích!



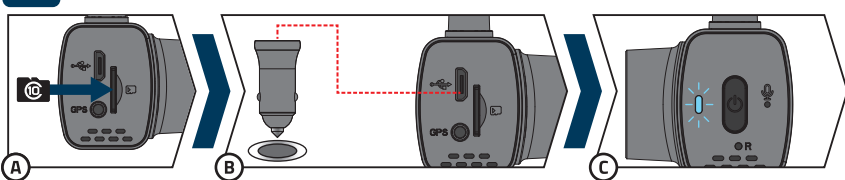
# 1



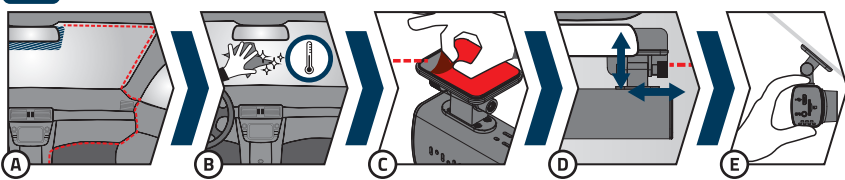
# 2



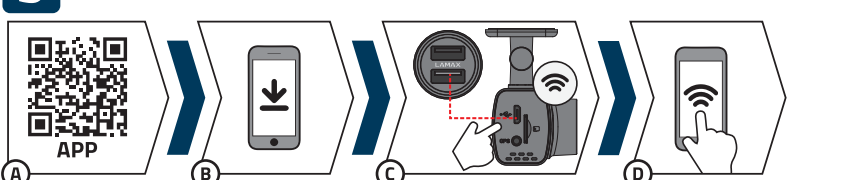
# 3



# 4



# 5



# EN

## 1 BOX CONTENTS

- A LAMAX N4 dashcam
- B Cigarette lighter adapter with extra USB port
- C Micro USB power cable

- D Spare 3M adhesive pad
- E Electrostatic sticker

## 2 GETTING TO KNOW THE CAMERA

- A Multifunction button
- B Microphone
- C RESTART button
- D LED indicator

- E Input for GPS module (optional)
- F Power input
- G Memory card slot

(Blue = camera is on, flashing red = camera is recording, red = recording protected)

### Controls:

Press multifunction button	Protect recording
Hold multifunction button	Turn camera on / off
Press RESTART button with paperclip	Restart the camera

## 3 BASIC SETTINGS AND FUNCTIONS

- A Insert the microSD card into the camera.
- Use branded cards from reputable manufacturers of class 10 and higher with a capacity of up to 128 GB.
- Only remove the card when the camera is turned off.
- Format the card directly in the camera the first time you use it, and repeat the formatting at least once a month to ensure proper operation of the camera.
- B Plug the adapter into the car cigarette lighter and use the USB cable to connect it to the camera. The camera is designed to operate only when connected to power.
- Instead of a battery, the camera contains a supercapacitor, which provides power and has a longer lifespan than a conventional battery.
- C When connected to the power, the camera will automatically turn on and start recording.
- In some vehicles, it is first necessary to turn the key in the ignition.

### BASIC FUNCTIONS:

#### Loop recording

- The camera automatically splits the recording into shorter video files and starts overwriting the oldest unprotected files with new ones when the SD card is full. This way you don't have to worry about running out of space on the card.

#### File protection

- You can protect the currently recorded video manually by pressing the multifunction button or through the app. When the recording is protected, a tone will sound and the LED indicator will turn red.

### G-senzor

- Thanks to the G-sensor, the camera can identify an impact, such as in a traffic accident. Once an impact is detected, the camera immediately protects the current recording from being overwritten. (CAUTION, formatting the card will also delete the protected files).

## 4 ATTACHING TO THE WINDSCREEN

- A The ideal place to mount the dashcam is the space between the windshield and the rearview mirror so that it does not obstruct the driver's view.
- When installing, ensure the cable does not interfere with safety features in the car (e.g. airbag).
- B Make sure the glass is clean and dry at the attachment point.
- The ideal temperature for bonding is 20 °C – 40 °C.
- C Peel off the film from the 3M adhesive pad on the camera mount.
- D Before attaching it to the glass, turn on the camera and point it so that it has a good view.
- E Attach the camera with the 3M pad to the glass and hold for a while.
- For easier removal of the mount, you can apply an electrostatic sticker between the 3M pad and the windshield.
- Finally, adjust the direction of the lens so that part of the bonnet is visible in the frame.

## 5 WIFI APPLICATION

- To use the full range of features of this camera, download the app to your smartphone. This app is used for precise camera setup and to save videos and photos to your phone. Scan the QR code below to install the app.

- A Scan the QR code or enter the URL – [lamax-electronics.com/n4/app](http://lamax-electronics.com/n4/app)
- B Install the app on your smartphone or tablet.
- C Plug the power into the camera. When the camera turns on, the WiFi will automatically turn on.
- D On your smart device, connect to the WiFi network that has the name of the camera, enter the password (default 12345678), run the app, and click the „Add Camera“ button to connect the camera.

## 6 FURTHER INFORMATION

- Please visit [lamax-electronics.com/n4](http://lamax-electronics.com/n4) for complete instructions and firmware.
- Don't forget to register your product on our website [lamax-electronics.com/n4/reg](http://lamax-electronics.com/n4/reg)
- As soon as we update the firmware, we'll let you know!
- By registering the product, you will also get access to news and discounts!



# DE

## 1 VERPACKUNGSIHALT

- A Autokamera LAMAX N4
- B Zigarettenanzünder-Adapter mit zusätzlichem USB-Anschluss
- C Micro-USB-Ladekabel

- D 3M-Ersatzaufkleber
- E Elektrostatistischer Aufkleber

## 2 KENNENLERNEN DER KAMERA

- A Multifunktions Taste
- B Mikrofön
- C RESTART-Taste
- D LED-Anzeige

- E Eingang für GPS-Modul (optional)
- F Stromeingang
- G Steckplatz für Speicherkarte

(Leuchtet blau = Kamera eingeschaltet, blinkt rot = Kamera nimmt auf, leuchtet rot = Aufnahme geschützt)

### Bedienung:

Drücken der Multifunktions Taste	Aufnahme schützen
Gedrückt halten der Multifunktions Taste	Kamera ein-/ausschalten
Drücken der RESTART-Taste mit einer Büroklammer	Kamera neu starten

## 3 GRUNDEINSTELLUNGEN UND FUNKTIONEN

- A Legen Sie die microSD-Karte in die Kamera ein.
- Verwenden Sie Markenkarten von renommierten Herstellern der Klasse 10 und höher mit einer Kapazität bis zu 128 GB.
- Entfernen Sie die Karte nur, wenn die Kamera ausgeschaltet ist.
- Die Karte beim Erstgebrauch direkt in der Kamera formatieren und die Formatierung mindestens einmal im Monat wiederholen, um die richtige Funktion der Kamera zu gewährleisten.
- B Stecken Sie den Adapter in den Auto-Zigarettenzünder und verbinden Sie ihn über USB-Kabel mit der Kamera. Die Kamera ist nur nach dem Anschließen an Stromversorgung für den Betrieb bestimmt.
- Anstelle einer Batterie enthält die Kamera einen Superkondensator, der die Stromversorgung ermöglicht und eine längere Lebensdauer als ein herkömmlicher Akku hat.
- C Bei Anschluss an die Stromversorgung schaltet sich die Kamera automatisch ein und beginnt mit der Aufnahme.
- Bei einigen Fahrzeugen muss zuerst der Schlüssel im Zündschloss gedreht werden.

### GRUNDLEGENDE FUNKTIONEN:

#### Loop-Aufnahme

- Die Kamera teilt die Aufnahme automatisch in kürzere Videodateien auf und wenn die SD-Karte voll ist, werden die ältesten ungeschützten Dateien mit neuen überschrieben. Dank dieser Funktion müssen Sie sich keine Gedanken über den freien Speicherplatz auf der Karte machen.

#### Datenschutz

- Sie können das aktuell aufgezeichnete Video manuell durch Drücken der Multifunktions Taste oder in der App schützen. Wenn die Aufnahme geschützt ist, ertönt ein Ton und die LED-Anzeige leuchtet rot.

### G-Sensor

- Dank des G-Sensors kann die Kamera einen Aufprall erkennen, beispielsweise bei einem Autounfall. Sobald ein Aufprall erkannt wird, schützt er die aktuelle Aufzeichnung sofort vor Überschreiben. (ACHTUNG, beim Formatieren der Karte werden auch geschützte Dateien gelöscht)

## 4 AN DER SCHEIBE PLATZIEREN

- A Der ideale Ort für die Montage der Kamera ist der Bereich zwischen Windschutzscheibe und Rückspiegel, damit die Sicht des Fahrers nicht beeinträchtigt wird.
- Achten Sie bei der Installation darauf, dass das Kabel die Sicherheitseinrichtungen des Fahrzeugs (z.B. Airbag) nicht beeinträchtigt.
- B Stellen Sie sicher, dass das Glas am Befestigungspunkt sauber und trocken ist.
- Die ideale Temperatur zum Kleben beträgt 20 °C - 40 °C.
- C Entfernen Sie die Folie vom 3M-Aufkleber auf der Kamera-Halterung.
- D Richten Sie die eingeschaltete Kamera so aus, dass sie die richtige Sicht hat, bevor Sie sie auf das Glas kleben.
- E Kleben Sie die Kamera mit dem 3M-Aufkleber auf die Scheibe und halten Sie sie eine Zeit lang fest.
- Um die Halterung leichter zu entfernen, können Sie einen elektrostatistischen Aufkleber zwischen den 3M-Aufkleber und die Windschutzscheibe kleben.
- Richten Sie schließlich das Objektiv so aus, dass ein Teil der Karosserie im Bild zu sehen ist.

## 5 WIFI-ANWENDUNG

- Um den vollen Funktionsumfang dieser Kamera nutzen zu können, laden Sie die App auf Ihr Smartphone herunter. Mit dieser App können Sie die Kamera im Detail einrichten und Videos und Fotos auf Ihrem Telefon speichern. Scannen Sie den QR-Code unten, um die App zu installieren.

- A Scannen Sie den QR-Code oder geben Sie die URL – [lamax-electronics.com/n4/app](http://lamax-electronics.com/n4/app) ein
- B Installieren Sie die App auf Ihrem Smartphone oder Tablet.
- C Schließen Sie die Kamera an das Stromnetz an und das WiFi wird automatisch eingeschaltet, wenn die Kamera eingeschaltet wird
- D Verbinden Sie sich auf Ihrem Telefon/Tablet mit dem WiFi-Netzwerk mit dem Namen der Kamera, geben Sie das Passwort ein (werkseitig 12345678), starten Sie die App und klicken Sie auf die Schaltfläche „Add Camera“, um die Kamera zu verbinden.

## 6 WEITERE INFORMATIONEN

- Unter [lamax-electronics.com/n4](http://lamax-electronics.com/n4) finden Sie das vollständige Handbuch und die Firmware.
- Vergessen Sie nicht, Ihr Produkt auf unserer Website zu registrieren [lamax-electronics.com/n4/reg](http://lamax-electronics.com/n4/reg)
- Sobald wir die Firmware aktualisieren, werden wir Sie umgehend informieren!
- Wenn Sie das Produkt registrieren, erhalten Sie auch Zugang zu Neuigkeiten und werden über Rabattaktionen informiert!



# SL

## 1 VSEBINA PAKIRANJA

- A Avto kamera LAMAX N4
- B Avtomobilski adapter z dodatnim USB-vhodom
- C Napajalni kabel Micro USB

- D Nadomestna nalepka 3M
- E Elektrostatična nalepka

## 2 PREDSTAVITEV KAMERE

- A Večopravilni gumb
- B Mikrofon
- C RESTART
- D Prikazovalna dioda LED  
(Svetli modro = kamera je vklopljena, utripa rdeče = kamera snema, svetli rdeče = posnetek je zaščiteno)

- E Vhod za modul GPS (dodatno)
- F Vhod za napajanje
- G Vhod za pomnilniško kartico

### Upravljanje:

Pritisek na večopravilni gumb	Zaščiti posnetek
Pridržanje večopravilnega gumba	Vklopi/izklopi kamero
Pritisek na gumb RESTART s sponko	Ponastavi kamero

## 3 OSNOVNE NASTAVITVE IN FUNKCIJE

- A Vstavite kartico microSD v kamero.
  - Uporabljajte kartice priznanih blagovnih znamk razreda 10 in višje z velikostjo do 128 GB.
  - Kartico vzemite ven samo, ko je kamera izkjučena.
  - Kartico pri prvi uporabi formatirajte neposredno v kameri in vsaj enkrat na mesec formatiranje ponovite za zagotovitev pravilnega delovanja kamere.
- B Priključite avtomobilski adapter in ga s pomočjo kabla USB povežite s kamero. Kamera je zasnovana za delovanje le ob priklopu na napajanje.
  - Kamera nameste baterije vsebuje superkondenzator, ki omogoča napajanje in ima daljšo življenjsko dobo od klasične baterije.
- C Po priključitvi na napajanje se kamera samodejno vklopi in začne snemati.
  - Pri nekaterih vozilih je treba najprej obrniti ključ v ključavnici za vžig.

### OSNOVNE FUNKCIJE:

#### Snemanje v zanko

► Kamera samodejno razdeli posnetke na krajše video datoteke in pri zapolnitvi kartice SD začne prepisovati najstarejše nezaščitene datoteke z novimi. Tako vam ne bo treba skrbeti za prostor na kartici.

#### Zaščita datotek

► Trenutno snemani video lahko ročno zaščitate s pritiskom na večopravilni gumb ali v aplikaciji. Po zaščiti posnetka se oglasi ton in prikazovalna dioda LED začne svetiti rdeče.

### G-senzor

► S pomočjo G-senzorja lahko kamera posname trk, kot npr. pri prometni nezgodi. Takoj ko je zaznan trk, se trenutni posnetek zaščiti proti prepisovanju. (POZOR, pri formatiranju kartice se izbrišejo tudi zaščitene datoteke).

## 4 NAMESTITEV NA STEKLO

- A Idejno mesto za pridrte avto kamere je prostor med vetrobranskim steklom in vzvratnim ogledalom, da voznik ne ovira pri pogledu.
  - Pri nameščanju se prepričajte, da kabel ne ovira varnostnih elementov v avtomobilu (npr. zračne blazine).
- B Prepričajte se, da je steklo na mestu pritrditve čisto in suho.
  - Idealna temperatura za lepljenje je 20 °C – 40 °C.
- C Snemite folijo z nalepke 3M na držaku kamere.
- D Pred lepljenjem na steklo usmerite vklopljeno kamero tako, da bo imela pravi pogled.
- E Prilepote kamero z nalepko 3M na steklo in za trenutek pridrte.
  - Da biste držalo enostavnije odlepili, lahko med nalepko 3M in srednjim steklom nalepite elektrostatično nalepko.
  - Na koncu prilagodite smer objektivna tako, da bo v posnetku viden del pokrova motorja.

## 5 APLIKACIJA WIFI

Za polni izkoristek funkcij te kamere si naložite aplikacijo na svoj pametni telefon. Aplikacija je namenjena podrobnim nastavitvam kamere in shranjevanju videoposnetkov ter fotografij v vaš telefon. Za namestitev aplikacije optično preberite spodaj navedeno kodo QR.

- A Optično preberite kodo QR ali vnesite URL – [lamax-electronics.com/n4/app](http://lamax-electronics.com/n4/app)
- B Namestite aplikacijo na svoj pametni telefon ali tablico.
- C Priključite napajanje na kamero in po vklopu kamere se bo samodejno vklopil tudi Wifi.
- D Na telefonu/tablici se povežite na omrežje WiFi z imenom kamere, vnesite geslo (tovarniško 12345678), zaženite aplikacijo in kliknite na gumb »Add Camera« za povezavo kamere.

## 6 OSTALE INFORMACIJE

Na naslovu [lamax-electronics.com/n4](http://lamax-electronics.com/n4) boste našli celotna navodila in strojno programsko opremo.

Ne pozabite svojega izdelka registrirati na naših straneh [lamax-electronics.com/n4/reg](http://lamax-electronics.com/n4/reg)

O vsaki posodobitvi strojne programske opreme vas bomo takoj obvestili!

Z registracijo izdelka hkrati pridobite dostop do novic, obveščali pa vas bomo tudi o popustih!



# HU

## 1 A CSOMAGOLÁS TARTALMA

- A LAMAX N4 autós kamera
- B Autós cigarettagyújtó adapter extra USB porttal
- C Micro USB tápkábel

- D Tartalék 3M matrica
- E Elektrostatikus matrica

## 2 MEGISMERKEDÉS A KAMERÁVAL

- A Többfunkciós gomb
- B Mikrofon
- C RESTART gomb
- D LED jelzőfény  
(Kék fény = kamera bekapcsolva, piros villogás = kamera felvétel, piros fény = védett felvétel)

- E GPS modul bemenet (opcionális)
- F Tápbemenet
- G Memóriakártya bemenet

### Vezérlés:

A többfunkciós gomb lenyomva tartása	Felvétel védelme
A többfunkciós gomb lenyomva tartása	Kamera Be/Ki kapcsolása
RESTART gomb megnyomása gemkapoccsal	Kamera újraindítása

## 3 ALAPVETŐ BEÁLLÍTÁSOK ÉS FUNKCIÓK

- A Helyezze be a microSD-kártyát a kamerába.
  - Neves gyártók 10. és annál magasabb osztályú, akár 128 GB-os márkás SD-kártyákat használja.
  - A kártyát kizárólag kikapcsolt kamera esetén vegye ki.
  - Az első használat során közvetlenül a kamerában formátálja a kártyát, majd a kamera helyes működése érdekében legalább havonta egyszer ismétlje meg a formázást.
- B Csatlakoztassa az adaptert az autó szivargyújtójához, majd az USB-kábel segítségével kapcsolja össze a kamerával A kamera kizárólag a tápához csatlakoztatva üzemeltethető.
  - Akku helyett a kamera egy a hagyományos akkumulátorokról többszörösen hosszabb élettartamú energiatároló szuperkondenzátor tartalmaz.
- C A tápához csatlakoztatást követően a kamera automatikusan bekapcsol, és elkezd a felvételtételezést
  - Egyes járműveknél először el kell fordítani a gyújtáskulcsot.

### ALAPFUNKCIÓK:

#### Hurokfelvétel készítés

► A kamera automatikusan rövidebb videofájlokat tagolja a felvételt, és az SD kártya megtelése esetén a legrégebbi nem védett fájlakat elkezdi felülírni az újakkal. Ennek köszönhetően Önnek nem kell gondoskodnia elegendő üres helyről a kártyán.

#### Fájlvédelem

► Az aktuálisan rögzített videofelvételt manuálisan a MENU gomb lenyomásával védheti meg. Amikor a felvétel védett, hangjelzés hallható, és a jelző LED pirosan világít.

### G-szenzor

► A G-szenzornak köszönhetően a kamera képes rögzíteni az ütközést, például közlekedési baleset esetén. Amint az kamera ütközést észlel, azonnal levédi felülírásával szemben az aktuális felvételt. (FIGYELEM, a kártya formázása a védett fájlakat is törli).

## 4 SZÉLVÉDŐRE TELEPÍTÉS

- A Az autókamera rögzítéséhez ideális hely a szélvédő és a visszapillantó tükör közötti hely, amely nem akadályozza a vezetőt a kiliátásban.
  - Telepítéskor ügyeljen arra, hogy a kábel ne zavarja az autó biztonsági funkcióit (pl. légszák).
- B Ügyeljen arra, hogy a telepítés helyén a szélvédő tiszta és száraz legyen.
  - Az ideális felragasztási hőmérséklet 20 °C - 40 °C.
- C Húzza le a fóliát a kamera tartóján található 3M matricáról
- D Mielőtt a szélvédőre ragasztaná, irányítsa a kamerát úgy, hogy megfelelő szöget vegyen.
- E Nyomja rá a 3M matricát az üvegre, és rövid ideig tartsa rányomva.
  - A tartó eltávolításának megkönnyítése érdekében elektrostatikus matricát ragaszthat a 3M matrica és a szélvédő közé.
  - Végül állítsa be a lencse irányát úgy, hogy a motorházatól egy része látható legyen a felvételen.

## 5 WIFI ALKALMAZÁSOK

A kamera összes funkciójának használatához töltse le az alkalmazást az okostelefonjára. Ezzel az alkalmazással részletesen beállíthatja a kamerát, valamint elmentheti a videókat és a fényképeket a telefonjára. Az alkalmazás telepítéséhez szkennelje be az alábbi QR-kódot.

- A Olvassa be a QR-kódot, vagy írja be a [lamax.cz/n4/app](http://lamax.cz/n4/app) URL címet.
- B Telepítse az alkalmazást okostelefonra vagy a tabletre.
- C Csatlakoztassa a tápot a kamerához, és a kamera bekapcsolását követően a Wifi is automatikusan bekapcsol.
- D Csatlakozzon a telefonon/tableten a Wifi hálózathoz a kamera nevével, adja meg a jelszót (gyárilag 12345678), indítsa el az alkalmazást, majd a kamera csatlakoztatásához kattintson a „Kamera hozzáadása” gombra.

## 6 TOVÁBBI INFORMÁCIÓK

A [lamax-electronics.com/n4](http://lamax-electronics.com/n4) oldalon megtalálja a teljes kézikönyvet és firmware-t.

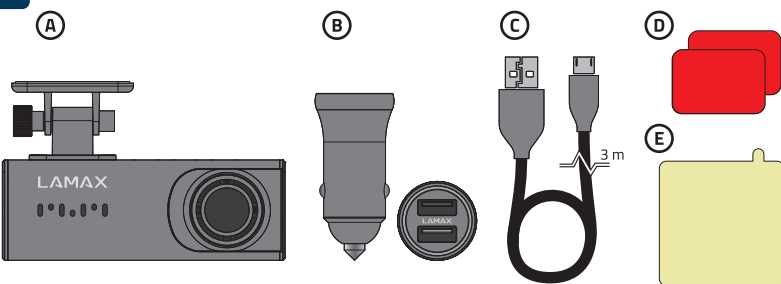
Ne felejtse el a terméket regisztrálni az oldalaink [lamax-electronics.com/n4/reg](http://lamax-electronics.com/n4/reg)

Amint frissítjük a firmware-t vagy a radar-adatbázist, haladéktalanul tájékoztatni fogjuk erről!

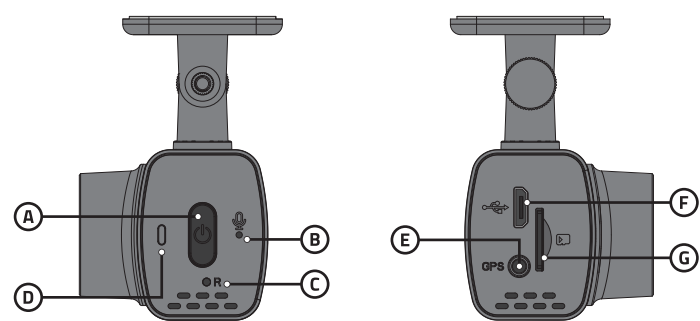
A termék regisztrálásával hozzáférést nyer az újdonságainkhoz is, és tájékoztatjuk a kedvezményeinkről és akciós árainkról!



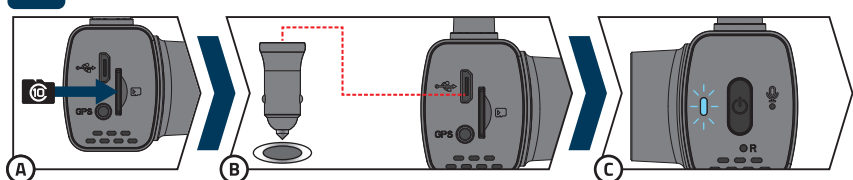
# 1



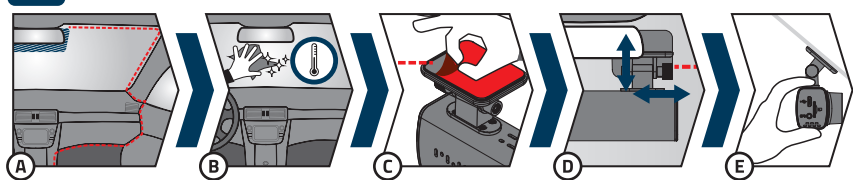
# 2



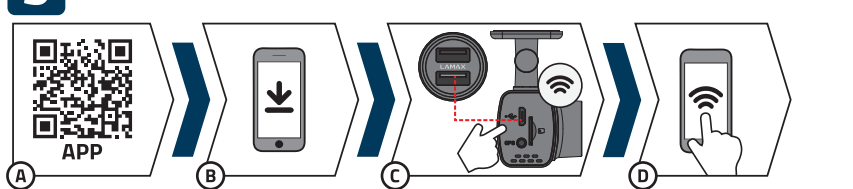
# 3



# 4



# 5



# PL

## 1 ZAWARTOŚĆ ZESTAWU

- A Kamera samochodowa LAMAX N4
- B Adapter do zapalniczki samochodowej z dodatkowym portem USB
- C Przewód zasilający Micro USB

- D Naklejka zapasowa 3M
- E Naklejka elektrostatyczna

## 2 ZAPOZNANIE Z KAMERĄ

- A Przycisk wielofunkcyjny
- B Mikrofon
- C Przycisk RESTART
- D Indykacyjna dioda LED  
(Świeci na niebiesko = kamera jest włączona, miga na czerwono = kamera nagrywa, świeci na czerwono = nagrywanie zabezpieczone)

- E Wejście dla modulu GPS (opcjonalnie)
- F Gniazdo zasilania
- G Gniazdo do karty pamięci

### Obsługa:

Naciśnięcie przycisku wielofunkcyjnego	Zabezpiecz nagranie
Przytrzymanie przycisku wielofunkcyjnego	Włącz / wyłącz kamerę
Naciśnięcie przycisku RESTART za pomocą spinacza	Restartuj kamerę

## 3 PODSTAWOWE USTAWIENIA I FUNKCJE

- A Włóż kartę microSD do kamery.
  - Korzystaj z markowych kart renomowanych producentów, klasy 10 i wyżej, o pojemności do 128 GB.
  - Kartę należy wyjmować tylko wtedy, gdy kamera jest wyłączona.
  - Przed pierwszym użyciem karty sformatuj ją bezpośrednio w kamerze i powtarzaj formatowanie co najmniej raz w miesiącu w celu prawidłowego działania kamery.
- B Podłącz adapter do zapalniczki samochodowej i połącz z kamerą samochodową za pomocą kabla USB. Kamera jest przeznaczona do pracy wyłącznie po podłączeniu do źródła zasilania.
  - Zamiast baterii kamera zawiera superkondensator, który umożliwił zasilanie i ma dłuższą żywotność niż klasyczna bateria.
- C Po podłączeniu do zasilania kamera automatycznie się włączy i rozpocznie nagrywanie.
  - W przypadku niektórych pojazdów konieczne jest najpierw przekreślenie kluczyka w stacyjce.

### PODSTAWOWE FUNKCJE:

#### Nagrywanie w pętli

► Kamera automatycznie dzieli nagranie na krótsze pliki wideo i zaczyna nadpisywać najstarsze niezabezpieczone pliki nowymi, gdy karta SD jest pełna. Dzięki temu nie musisz martwić się o wolne miejsce na karcie.

#### Ochrona plików

► Aktualnie nagrane wideo można zabezpieczyć ręcznie, naciskając przycisk wielofunkcyjny lub w aplikacji. Po zabezpieczeniu nagrania rozlegnie się sygnał dźwiękowy, a indykacyjna dioda LED zmieni kolor na czerwony.

### G-senzor

► Dzięki czujnikowi G kamera może rejestrować uderzenie, np. w wypadku drogowym. Po wykryciu uderzenia natychmiast chroni aktualne nagranie przed nadpisaniem. (UWAGA, podczas formatowania karty, chronione pliki również zostaną usunięte).

## 4 ZAMONTOWANIE NA SZYBIE

- A Ideálním miejscem do zamontowania kamery jest przestrzeń między przednią szybą a lusterkiem wstecznym, aby nie zasłaniała widoku kierowcy.
  - Podczas instalacji upewnij się, że kabel nie zakłóca działaniu elementów bezpieczeństwa w samochodzie (np. poduszki powietrznej).
- B Upewnij się, że szyba w punkcie mocowania jest czysta i sucha.
  - Idealna temperatura klejenia to 20 °C – 40 °C.
- C Usuń folię z naklejkę 3M na uchwyty kamery.
- D Przed przyklejeniem do szyby skieruj włączoną kamerę tak, aby miała prawidłowy widok.
- E Przyklej kamerę z naklejką 3M do szyby i przytrzymaj przez chwilę.
  - Aby ułatwić odklejenie uchwytu, możesz między naklejkę 3M a przednią szybę przykleić naklejkę elektrostatyczną.
  - Na koniec ustaw kierunek obiektywu tak, aby w ujęciu była widoczna część maski.

## 5 APLIKACIJA WIFI

Aby korzystać z pełnego zakresu funkcji tej kamery, pobierz aplikację na swój smartfon. Ta aplikacja służy do szczegółowych ustawień kamery oraz do zapisywania filmów i zdjęć w Twoim telefonie. Zeskanuj poniższy kod QR, aby zainstalować aplikację.

- A Wczytaj kod QR lub wprowadź adres URL [lamax.cz/n4/app](http://lamax.cz/n4/app)
- B Zainstaluj aplikację na swoim smartfonie lub tablecie.
- C Podłącz zasilanie do kamery, a po jej włączeniu automatycznie włączy się Wifi.
- D Na telefonie/tablecie połącz się z siecią Wi-Fi z nazwą kamery, wprowadź hasło (fabryczne 12345678), uruchom aplikację i kliknij przycisk „Add Camera”, aby podłączyć kamerę.

## 6 INNE INFORMACJE

Pod adresem [lamax-electronics.com/n4](http://lamax-electronics.com/n4) znajdziesz kompletną instrukcję i firmware.

Nie zapomnij zarejestrować swojego produktu na naszej stronie [lamax-electronics.com/n4/reg](http://lamax-electronics.com/n4/reg)

Powiadomimy Cię, gdy tylko zaktualizujemy oprogramowanie!

Rejestrując produkt, uzyskasz również dostęp do nowości, a my będziemy Cię informować o promocjach rabatowych!



# HR

## 1 SADRŽAJ PAKIRANJA

- A Kamera za automobil LAMAX N4
- B Adapter za upaljač za automobil s dodatnim USB ulazom
- C Mikro USB kabel za napajanje

- D Rezerva 3M naljepnica
- E Elektrostatična naljepnica

## 2 UPOZNAVANJE S KAMEROM

- A Višefunkcionalni gumb
- B Mikrofon
- C Gumb za PONOVRNO POKRETANJE
- D LED dioda za pokazivanje stanja  
(Svijetli plavo = kamera je uključena, treperi crveno = kamera snima, svijetli crveno = zapis je zaštićen)

- E Utor za GPS modul (dodatno)
- F Utor za napajanje
- G Utor za pametnu karticu

### Upravljanje:

Pritisnuti višefunkcionalni gumb	Zaštiti zapis
Pritisnuti i držati višefunkcionalni gumb	Uključiti/isključiti kamero
Uklonikom pritisnuti gumb za PONOVRNO POKRETANJE	Ponovno pokrenuti kamero

## 3 OSNOVNE POSTAVKE I FUNKCIJE

- A Umetni SD karticu u kamero.
  - Upotrebljavajte marke kartica poznatih proizvođača razred 10 ili više i kapaciteta do 128 GB.
  - Karticu vadite samo kad je kamera isključena.
  - Pri prvoy uporabi karticu formatirajte u kameri i najmanje jedanput mjesečno ponovite formatiranje da biste osigurali ispravan rad kamere.
- B Spojite adapter na upaljač za auto i pomoću USB kabela spojite ga s kamerom. Kamera je spremna za rad samo kad je spojena na napajanje.
  - Umjesto baterije kamera sadrži superkondenzator koji omogućuje napajanje i ima duži životni vijek od klasične baterije.
- C Nakon spajanja na napajanje kamera će se automatski uključiti i početi snimati.
  - U nekim vozilima najprije je potrebno okrenuti ključ u bravi za paljenje.

### OSNOVNE FUNKCIJE:

#### Snimanje u petlji

► Kamera automatski dijeli snimku na kraće videodatoteke i kad je SD kartica puna, počinje zapisivati nove datoteke preko najstarijih nezaštićenih datoteka. Zahvaljujući tome ne morate brinuti za slobodan prostor na kartici.

#### Zaštita datoteka

► Aktualno snimljeni videozapis možete zaštititi tako da ručno pritisnete višefunkcionalni gumb ili u aplikaciji. Nakon zaštite zapisa oglasit će se zvučni signal, a LED dioda za pokazivanje stanja početi će svijetliti crveno.

### G-senzor

► Zahvaljujući G-senzoru kamera može snimiti sudar, npr. kod prometne nezgode. Čim se otkrije sudar, aktualni zapis odmah se štiti od presnimavanja. (POZOR - pri formatiranju kartice brišu se i zaštićene datoteke).

## 4 PRIČVRŠĆIVANJE NA STAKLO

- A Idejno mjesto za pričvršćivanje kamere je prostor između vetrobranskog stakla i retrovizora tako da vozaču ne zaklanja pogled.
  - Pri postavljanju pazite da kabel ne ometa sigurnosne zračnjake u automobilu (npr. zračni jastuk).
- B Provjerite da je staklo na mjestu pričvršćivanja čisto i suho.
  - Idealna temperatura za lijepljenje je 20 °C - 40 °C.
- C Skinite foliju s 3M naljepnice na držaku kamere.
- D Prije lijepljenja na staklo usmerite uključenu kamero tako da ima ispravan pogled.
- E Zalijepite kamero na staklo pomoću 3M naljepnice i malo držite.
  - Da biste lakše odlepili držač, možete između 3M naljepnice i vetrobranskog stakla zalijepiti elektrostatičnu naljepnicu.
  - Na kraju namjestite smjer objektivna tako da se u kadru vidi dio poklopca motorja.

## 5 APLIKACIJA ZA BEŽIČNO POVEZIVANJE

Da biste upotrebljavali sve funkcije ove kamere, preuzmite aplikaciju na svoj pametni telefon. Aplikacija služi za detaljno namještanje postavki kamere i za spremanje videozapisa i fotografija na vaš telefon. Za instaliranje aplikacije skenirajte niže navedeni QR kod.

- A Učitajte QR kod ili unesite URL - [lamax-electronics.com/n4/app](http://lamax-electronics.com/n4/app)
- B Instalirajte aplikaciju na svoj pametni telefon ili tablet.
- C Spojite kamero na napajanje i kada se kamera uključi, automatski će se uključiti i bežično povezivanje.
- D Na telefonu/tabletu spojite se na bežičnu mrežu s nazivom kamere, unesite lozinku (zadano 12345678), pokrenite aplikaciju i kliknite gumb „Dodaj kamero“ za povezivanje kamere.

## 6 OSTALE INFORMACIJE

Na adresi [lamax-electronics.com/n4](http://lamax-electronics.com/n4) naći ćete cjelokupne upute i integrirani softver.

Ne zaboravite registrirati svoj proizvod na našem mrežnom mjestu [lamax-electronics.com/n4/reg](http://lamax-electronics.com/n4/reg)

Čim aktualiziramo integrirani softver, odmah ćemo vas obavijestiti!

Registracijom proizvođača ujedno dobivate i pristup novostima te obavijesti o akcijama sa sniženjima!

